

REPORTE DIARIO N° 417 SITUACIÓN EPIDEMIOLÓGICA PROVINCIAL DE COVID19

Rawson, 01 de mayo de 2021.

Situación epidemiológica nacional: (Datos con Corte 15 hs del día 30/04/2021)

Casos Nuevos	Casos Acumulados Argentina	Casos Recuperados acumulados	Casos Activos actuales	Casos Fallecidos acumulados
22.420	2.977.363	2.634.306	279.102	63.865

Situación epidemiológica provincial a 01 de mayo (corte de información 13hs)

Casos Confirmados Chubut	Recuperados en Chubut	Fallecidos en Chubut
Reportados del día	Reportados del día	Reportados del día
143	153	2
Acumulados	Acumulados	Acumulados
59.389(*)	56.465	973

(*)se descuentan 13 casos reportados duplicados del APesquel.

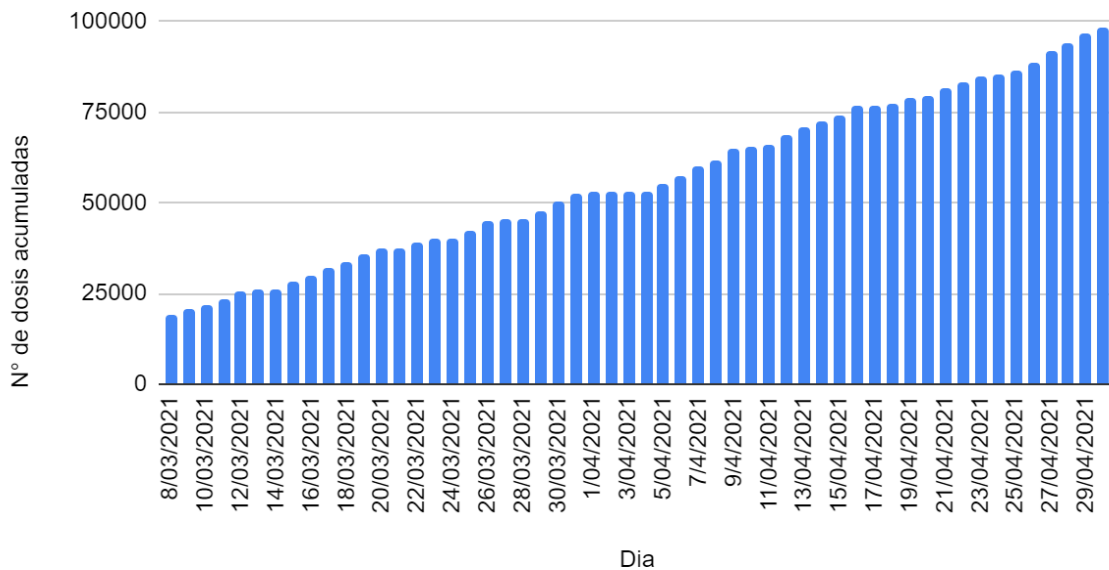
Seguimiento Plan Provincial de Vacunación COVID19 (corte de información 01 de mayo 06 hs).

Total de vacunas distribuidas a Chubut	Total aplicadas 1° dosis	Total aplicadas 2° dosis	Total de dosis aplicadas	Dosis aplicadas reportadas el 30 de abril
137.256	85.255	11.420	96.675	1.415

Acceder al siguiente link <https://www.argentina.gob.ar/coronavirus/vacuna/aplicadas>

Dosis Acumuladas de Vacuna aplicadas en Chubut al 30 de abril Año 2021

Fuente: NOMIVAC - SISA



Casos confirmados nuevos reportados en el día de la fecha:

Sesenta y ocho (68) en Comodoro Rivadavia- Rada Tilly.

Cinco (5) en Río Mayo.

Seis (6) en Sarmiento.

Seis (6) en Trelew.

Cinco (5) en Rawson.

Dos (2) en Gaiman.

Treinta y dos (32) en Puerto Madryn. Nueve (9) relacionados con la actividad pesquera.

Siete (7) en Esquel.

Cinco (5) en Trevelin.

Dos (2) en Lago Puelo.

Cinco (5) en Gob. Costa.

Reporte de Fallecidos con COVID19 en el día de la fecha:

Una (1) fallecida de Puerto Madryn, mujer de 55 años, con comorbilidades.

Un (1) fallecido de Rawson, varón de 68 años, con comorbilidad.

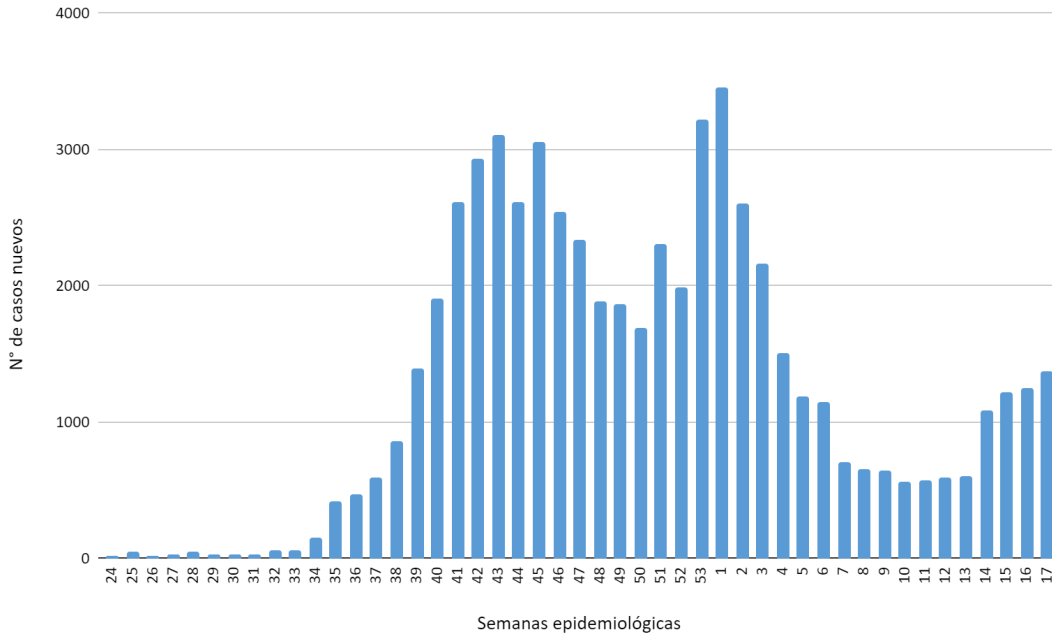
Situación epidemiológica provincial al 01 de mayo (corte de información 13hs.)

Localidad de Residencia	Casos COVID19 activos					Casos Recuperados (no activos)	Casos Fallecidos	Total CC
	Ambulatorios	En centros intermedios	Internados en Clínica Médica	Internados en UTI				
				sin ARM	con ARM			
C.Rivadavia - Rada Tilly	640	0	34	4	18	21.824	445	22.965
Río Mayo	44	0	5	0	0	630	5	684
Sarmiento	83	0	7	0	0	1.351	26	1.467
Alto R. Senguer	6	0	1	0	0	49	0	56
Lago Blanco	0	0	0	0	0	16	1	17
Aldea Beleiro	0	0	0	0	0	3	0	3
R. Rojas	0	0	0	0	0	13	0	13
Facundo	0	0	0	0	0	12	0	12
Trelew	88	0	6	0	7	9.353	151	9.605
Rawson	15	0	0	0	2	4.299	64	4.380
Gaiman	11	0	0	0	0	651	10	672
Dolavon	0	0	0	0	0	203	4	207
28 de julio	1	0	0	0	0	37	0	38
D. Ameghino	0	0	0	0	0	7	0	7
Paso de Indios	7	0	1	0	0	126	6	140
Cerro Condor	0	0	0	0	0	2	0	2
Los Altares	0	0	0	0	0	4	0	4
Las Plumas	2	0	0	0	0	78	1	81
Camarones	0	0	0	0	0	90	2	92
Puerto Madryn	374	0	8	0	4(*)	11.054	152	11.592
Gastre	2	0	0	0	0	25	1	28
Gan Gan	1	0	0	0	0	122	3	126
Telsen	0	0	0	0	0	28	0	28
Pto. Pirámides	0	0	0	0	0	38	0	38
El Hoyo	5	0	0	0	0	219	0	224
Lago Puelo	32	0	0	0	1	644	6	683
Esquel	305	0	10	0	7	3367	52	3.741
Trevelin	20	0	2	0	0	845	15	882
Río Pico	43	0	0	0	0	47	2	92
Corcovado	3	0	1	0	0	274	7	285
El Maiten	21	0	1	0	0	239	1	262
Epuén	14	0	2	0	0	117	3	136
Gualjaina	3	0	0	0	0	107	5	115
Cushamen	9	0	2	0	0	105	1	117
Tecka	2	0	0	0	0	50	0	52
Cholila	16	0	1	0	0	150	3	170
Gob. Costa	34	0	2	0	0	124	4	164
Paso del Sapo	3	0	0	0	0	6	0	9
J. de S. Martín	33	0	2	0	0	130	2	167
Colan Conhue	5	0	1	0	0	26	1	33
Total Chubut	1.822	0	86	4	39	56.465	973	59.389

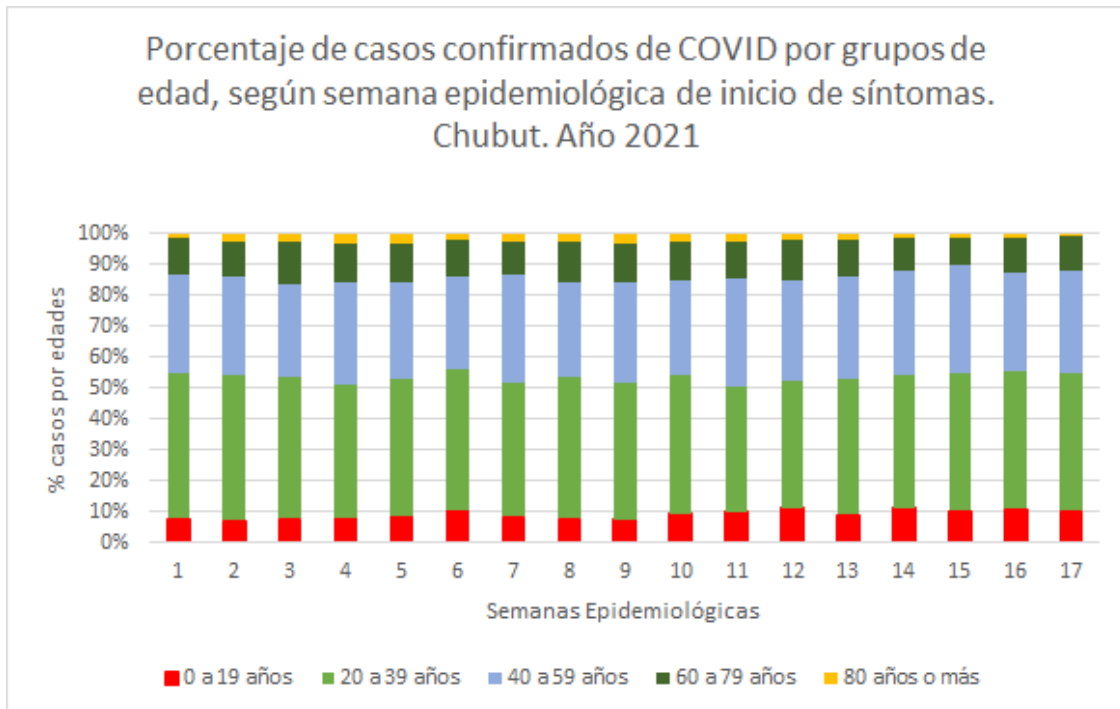
(*) tres casos corresponden a la provincia de Río Negro.

Curvas Epidémicas según fecha de diagnóstico/notificación

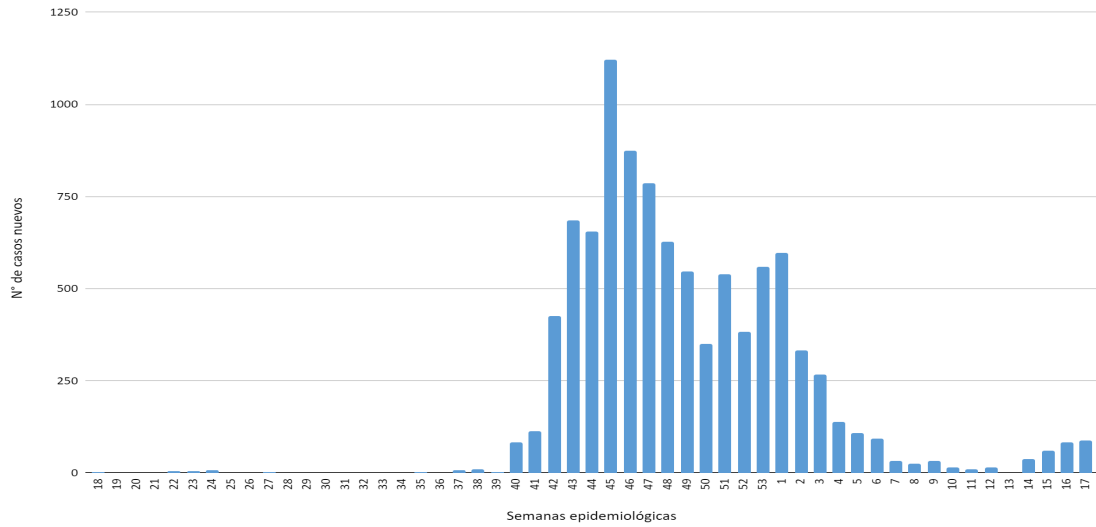
Curva epidémica de casos Covid19. PROVINCIA DEL CHUBUT. Pandemia 2020-2021



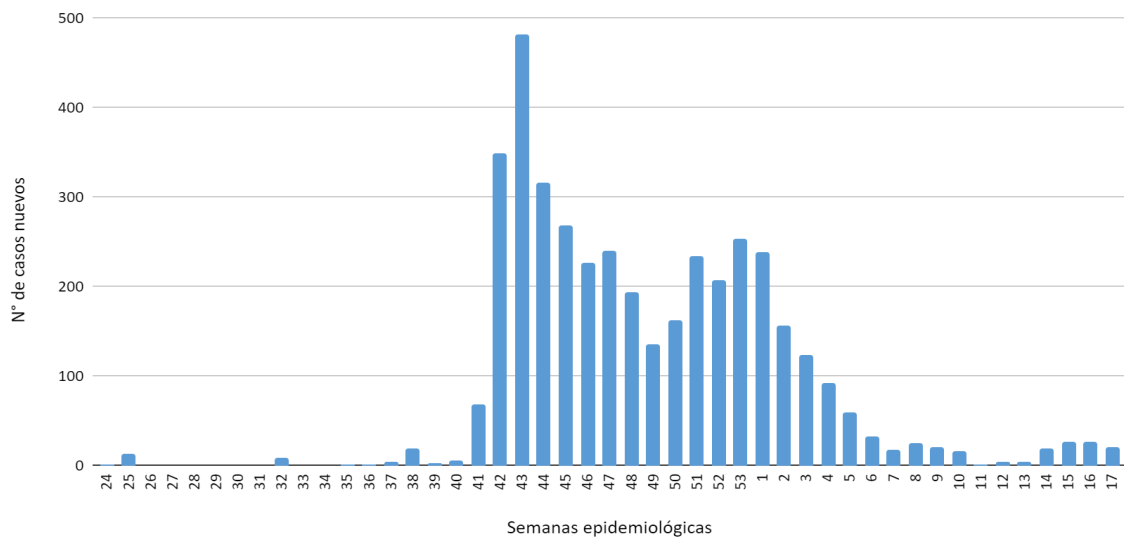
Porcentaje de casos confirmados de COVID por grupos de edad, según semana epidemiológica de inicio de síntomas. Chubut. Año 2021



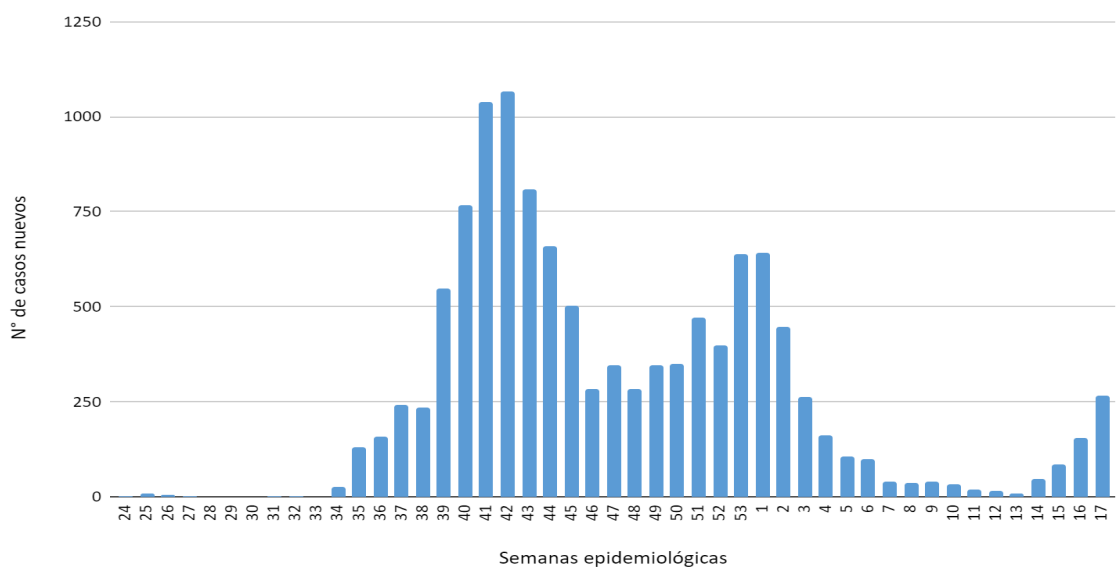
Curva epidémica de casos Covid19. Localidad TRELEW. Pandemia 2020-2021



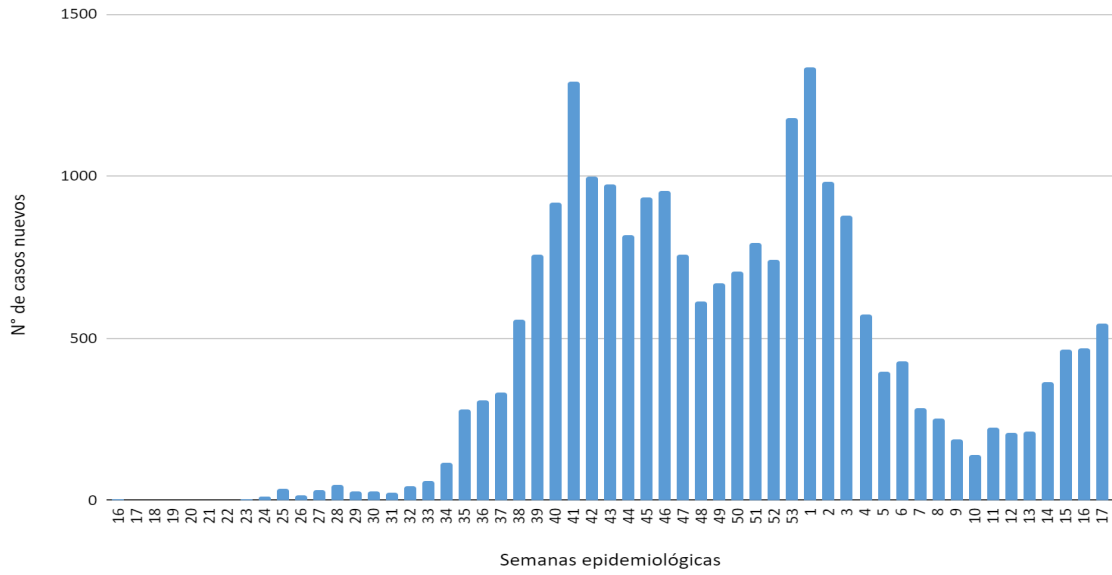
Curva epidémica de casos Covid19. Localidad RAWSON. Pandemia 2020-2021



Curva epidémica de casos Covid19. Localidad PUERTO MADRYN. Pandemia 2020-2021



**Curva epidémica de casos Covid19. Localidad COMODORO RIVADAVIA-RADA TILLY.
Pandemia 2020-2021**



Curva epidémica de casos Covid19. Localidad ESQUEL. Pandemia 2020-2021

